

ESI sera présent au 10^e Forum Teratec pour soutenir le calcul haute performance

Et annonce la création de son Centre de Calcul Européen

Paris, France - 23 juin 2015 - [ESI Group](#), pionnier et principal fournisseur mondial de logiciels et services de [Prototypage Virtuel](#), prendra part au [10^e Forum Teratec](#) à l'Ecole Polytechnique de Palaiseau les 23 et 24 Juin. Membre fondateur de ce pôle européen, ESI a soutenu [Teratec](#) durant les dix dernières années. Aujourd'hui, Teratec joue un rôle majeur dans le déploiement du calcul haute performance (HPC) en France. C'est la raison pour laquelle ESI a choisi le [Campus Teratec](#), près de Paris, pour installer son nouveau Centre de Calcul Européen qui ouvrira cet été.

Dans un contexte international hautement concurrentiel, les pays européens investissent dans le digital afin d'augmenter leur compétitivité. Il y a dix ans, une poignée de leaders industriels européens, de centres de recherche et développement, et des autorités locales se sont alliés pour créer [Teratec](#), une association à but non lucratif, pour soutenir l'innovation grâce à la simulation et le calcul haute performance.

Le rôle de [Teratec](#) inclut la création et la promotion de nombreux [projets de recherche français et européens](#) menés conjointement par des industriels, des fournisseurs de technologies, des centres de recherche et des pôles de compétitivité. Teratec promeut aussi l'accès au calcul haute performance pour les petites et moyennes entreprises, en organisant des formations, et en scellant des partenariats internationaux. Teratec organise de nombreux séminaires ainsi que le [Forum Teratec](#), un rendez-vous annuel de deux jours s'articulant autour de conférences et d'une exposition pour les experts dans le domaine du HPC. Les 23 et 24 juin prochains, ESI exposera au 10^e Forum Teratec à l'Ecole Polytechnique de Palaiseau.

L'an 2012 a été marqué par l'ouverture du [Campus Teratec](#), un site de plus de 13 000 m² occupé par les bureaux de plusieurs acteurs du HPC tels BULL, le CEA, Intel, Silkan, Avantis Technologies, CMI Defence et ESI Group. Le Campus abrite également le [Très Grand Centre de Calcul](#) (TGCC) du CEA, le plus grand centre de calcul en Europe. Le TGCC est doté du [Curie](#), un supercalculateur d'une puissance de calcul de l'ordre de 2 Petaflops, ainsi que du [Centre de Calcul Recherche et Technologie](#) (CCRT). Le Curie a été la clé de projets HPC de grande envergure tel le projet PRACE "[FMOG – Fast Multiphysics Optimization of a Car](#)" dirigé par Renault, ESI Group, l'Ecole Centrale de Lyon et l'Ecole Nationale Supérieure des Mines de Saint-Etienne. Dans le cadre du projet PRACE, a utilisé un modèle de crash composé de plus de 20 millions d'éléments finis a permis de prédire la performance du véhicule de façon précise, s'insérant dans une démarche d'amélioration de la sécurité passager.

Cet été, ESI ouvrira son propre Centre Européen de Calcul au Campus Teratec. **Vincent Chaillou**, Directeur Général Délégué d'ESI Group, commente : « *ESI s'efforce de repousser les limites de la simulation pour mieux soutenir l'innovation industrielle. C'est à ces fins que le nouveau Centre de Calcul Européen d'ESI offrira une plateforme robuste et sécurisée à nos clients à travers l'Europe.* »

La proximité des infrastructures du TGCC et la présence de leaders technologiques constituent un environnement idéal pour faire éclore nos futurs projets de R&D et d'innovation industrielle. »

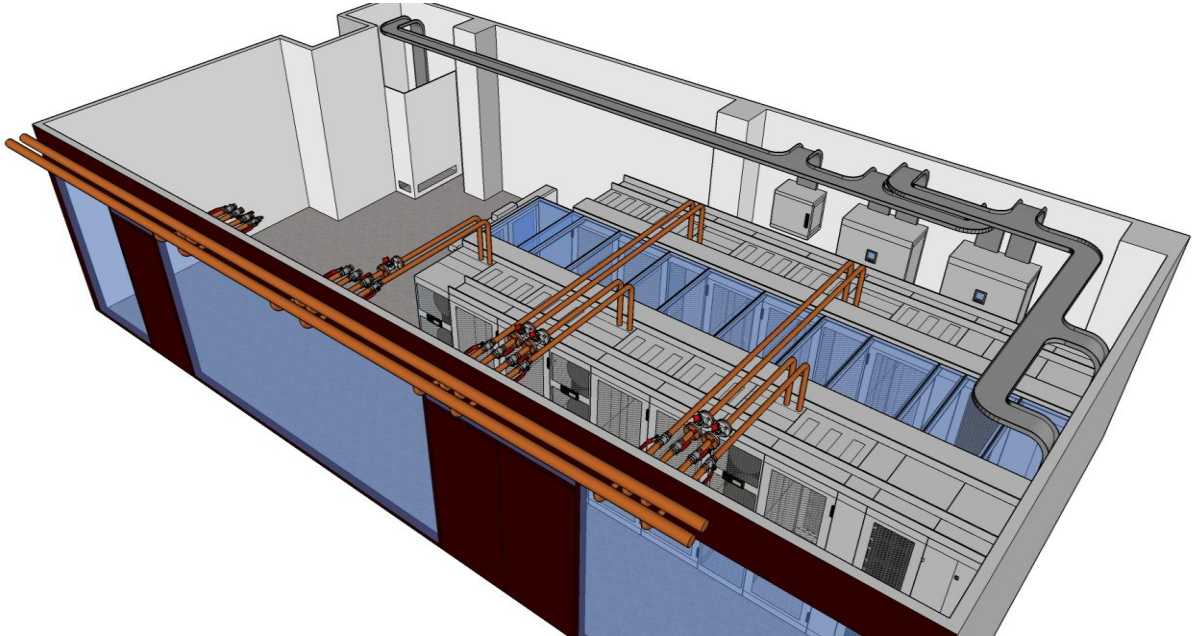


Image : Les plans du nouveau Centre de Calcul Européen à Bruyères-le-Châtel, près de Paris.

Pour plus d'actualités [ESI](#), veuillez consulter: www.esi-group.com/fr/entreprise/presse

ESI Group – Relations Presse

[Céline Gallerne](#)

+33 1 41 73 58 46

Pour des informations dans d'autres langues, n'hésitez pas à contacter nos responsables de communication à travers le monde :

Amerique du Nord

[Natasha Petrous](#)

+1 248 3818 661

Allemagne, Autriche, Suisse

[Alexandra Lawrenz](#)

+49 6102 2067 183

Amérique du sud

[Daniela Galoflo](#)

+55 11 3031 6221

Royaume Uni

[Hannah Amiss](#)

+44 1543 397 905

Italie

[Maddalena Marinucci](#)

+39 051 633 5577

Japon

[Nozomi Suzuki](#)

+81 363818486

France

[Gaëlle Lecomte](#)

+33 4 7814 1210

Espagne

[Monica Arroyo Prieto](#)

+34 914840256

Corée du sud

[Gyeong Hee Lee](#)

+822 3660 4507

Europe de l'est

[Lucie Sebestova](#)

+420 511188875

Russie

[Natalia Nesvetova](#)

+7 343 311 0233

Chine

[Jin Bai](#)

+86 18618146267



À propos d'ESI Group

[ESI Group](#) est le principal fournisseur mondial de logiciels et services de [Prototypage Virtuel](#), dont les méthodes s'appuient avant tout sur la physique des matériaux et la fabrication virtuelle.

Fondé il y a plus de 40 ans, le groupe [ESI](#) a développé un savoir-faire unique afin d'aider les industriels à remplacer les prototypes réels par des prototypes virtuels, leur permettant de fabriquer, assembler et tester leurs produits dans des environnements différents. Le [Prototypage Virtuel](#) permet ainsi aux clients d'ESI d'évaluer la performance de leurs produits dans des conditions normales ou accidentelles, en prenant en compte les propriétés issues de leur fabrication. En obtenant ces informations dès le tout début du cycle de développement, les clients d'ESI savent si un produit peut être fabriqué, s'il atteindra les objectifs de performance fixés, et s'il passera les tests de certification – et ce, sans qu'aucun prototype réel ne soit nécessaire. Véritables moteurs d'innovation, les solutions d'ESI intègrent les toutes dernières technologies en termes de calcul haute performance et de Réalité Virtuelle immersive, pour donner vie aux produits avant même qu'ils n'existent.

[ESI Group](#) est présent dans quasiment tous les secteurs industriels et emploie aujourd'hui plus de 1000 spécialistes de haut-niveau à travers le monde, au service de ses clients répartis dans plus de 40 pays. Pour plus d'informations, veuillez visiter www.esi-group.com/fr.

Suivez ESI

