



Paris, France – le 21 décembre, 2010

ESI est le leader et pionnier des solutions de prototypage virtuel.

Information Boursières

Cotation sur le compartiment C de NYSE Euronext Paris

[ISIN FR 0004110310](#)

Contacts

[ESI Group](#)

Stuart Aitken

T: +33 (0)1 41 73 58 46

[stuart.aitken@esi-](mailto:stuart.aitken@esi-group.com)

group.com

Retrouvez notre section Presse

www.esi-group.com

Connectez-vous avec ESI



ESI annonce la sortie de Visual-Environment 6.5

Une plateforme intégrée et polyvalente de prototypage virtuel pour une meilleure productivité

Visual-Environment est une structure d'ingénierie conviviale au sein d'une plateforme commune pour des applications et interfaces couvrant simultanément ou séparément des domaines de simulation. Avec deux sorties par an, les clients d'**ESI** bénéficient d'une plateforme en constante évolution adaptée aux besoins des divers disciplines, solveurs et secteurs.

Plus qu'espace de travail optimisé, **Visual-Environment** 6.5 propose des améliorations de performance générale et des mises à jour importantes des applications déjà existantes, le tout visant une meilleure productivité et une plus grande efficacité. Par exemple, une procédure de sélection d'entités générique et cohérente en vue d'améliorer la convivialité au sein de l'assistant de sélection, ainsi que la gestion optimale des calques dans l'application **Visual-Viewer**, grâce à laquelle il est possible d'étudier plusieurs modèles dans une seule fenêtre. Outre le fait de pouvoir gérer les flux de l'entreprise et le contenu des simulations au sein de **VisualDSS** et de son client Web, les clients profiteront également de ce système d'aide à la décision (DSS : Decision Support System) pour une gestion globale du cycle de vie de leurs conceptions.

Une interface partagée

Toute application dans l'**Environnement Visual** d'ESI est mise à jour à chaque nouvelle version. Par exemple, **Visual-Crash** PAM 6.5 est doté d'un nouvel outil de conception de ceinture permettant de créer une ceinture de sécurité multipoints en quelques clics et d'un nouvel éditeur de tracé pour



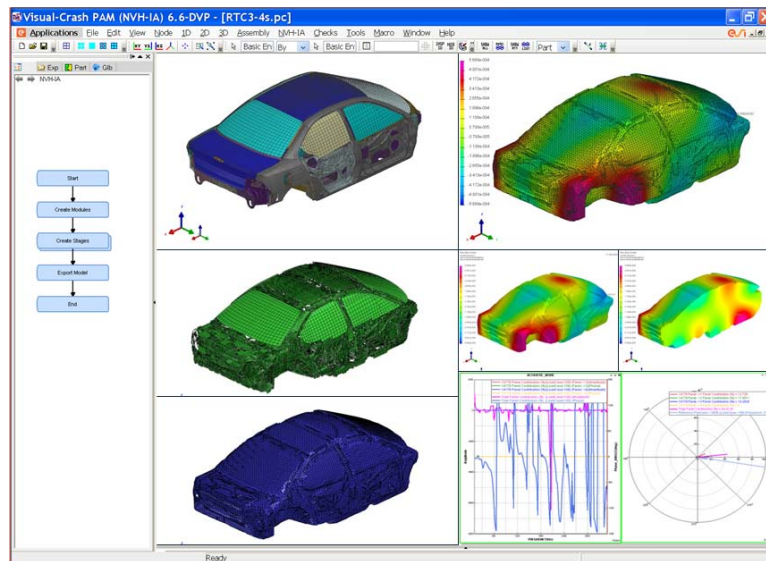
visualiser et modifier les courbes, prenant en charge le solveur de simulation de crash test et de sécurité [PAM-CRASH](#).

Cette toute dernière version de [Visual-Environment](#) intègre également trois nouvelles applications : [Visual-CEM](#) pour la simulation numérique des phénomènes électromagnétiques, [Visual-Composite Materials](#) pour la fabrication de structures en matériaux composites et [Visual-Weld](#) pour la simulation de soudage et le traitement thermique. Alors que [Visual-CEM](#) permet maintenant de gérer tous les types de réseaux câblés, des lignes très simples aux faisceaux les plus sophistiqués, [Visual-Composite Materials](#) permet désormais la gestion de données de matériaux liées aux simulations de la déformation. Pour ce qui est de [Visual-WELD](#), la visualisation a été améliorée grâce à la création d'animations de séquences de soudage. La création automatique de rapports et de lignes de soudage est, elle aussi, disponible dans la version 6.5.

Du support pour NVH et Interior Acoustics

Une version spéciale, [Visual-Environment](#) 6.6 est mise à la disposition de certains clients ESI en même temps que la version 6.5. Dans la version 6.6, la configuration des simulations NVH (Noise, Vibration and Harshness = confort vibratoire et acoustique), allant des fonctions de transfert des structures et d'analyse de la mobilité des points jusqu'à l'acoustique complète de l'habitacle avec excitation due à la chaussée, est possible. L'édition 6.6 offre des outils de pointe pour visualiser le couplage acoustique, créer des panneaux structurels, ainsi que l'automatisation du processus de configuration des modèles NVH et Acoustique Intérieure. La plateforme [Visual-Environment](#) d'[ESI](#) ne couvre pas seulement la séquence complète utilisée habituellement dans la simulation NVH dans l'automobile, mais également l'intégration des matériaux élastiques poreux (PEM :Porous Elastic Materials) pour une meilleure prévisibilité du niveau de pression sonore à laquelle sont exposés les conducteurs et les passagers.

« Notre nouveau module NVH et Interior Acoustics permet aux clients d'améliorer leur productivité en réutilisant des données dont ils disposent déjà émanant d'autres domaines comme Crash, Solidité et Rigidité. Qui plus est, le réalisme et la précision physiques de la solution NVH peuvent être optimisés en y intégrant les effets de l'historique de fabrication et de montage sur les propriétés mécaniques des pièces et assemblage », a confié Willem Van Hal, directeur des produits NVH chez ESI Group.



Le module Confort Vibratoire et Acoustique Intérieur
dans l' Environnement Visual

« Nos clients sont nos coaches et leur retour permanent est déterminant pour nous guider vers l'avant », a indiqué pour sa part **Anitha Nanjundaswamy Rao**, directrice des produits Plateforme chez ESI Group. « Avec cette toute dernière version de Visual-Environment, ESI progresse vers une plateforme intégrée de prototypage virtuel de bout en bout ».

Pour plus d'informations, veuillez visiter : www.esi-group.com/visual-environment

Pour d'autres actualités ESI, visitez : www.esi-group.com/newsroom

À propos d'ESI Group

[ESI](http://www.esi-group.com) est pionnier et principal acteur mondial du prototypage virtuel, avec prise en compte de la physique des matériaux. [ESI](http://www.esi-group.com) a développé un ensemble cohérent d'applications métiers permettant de simuler de façon réaliste le comportement des produits pendant les essais, de mettre au point les procédés de fabrication en synergie avec la performance recherchée, et d'évaluer l'impact de l'environnement sur l'utilisation des produits. Cette offre constitue une solution unique, ouverte et collaborative de prototypage virtuel de bout en bout avec l'élimination progressive de l'utilisation du prototype physique pendant la phase de développement du produit. [ESI](http://www.esi-group.com) emploie plus de 750 spécialistes de haut niveau à travers son réseau mondial, couvrant plus de 30 pays. [ESI Group](http://www.esi-group.com) est cotée sur le compartiment C de NYSE Euronext Paris. Pour plus d'informations visitez www.esi-group.com.